

Mini Guide

Rengøring af ismaskine (ugentlig)

Produkter



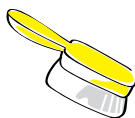
Suma Bac
D10



Papir



Klud



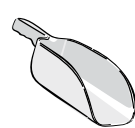
Børste



Rent
vand



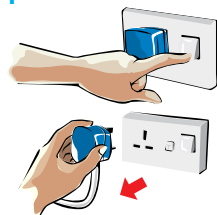
Spand



Isskøvl

Vigtigt: Rengør isskøvl dagligt, ved at lade den gå med i opvaskemaskinen.

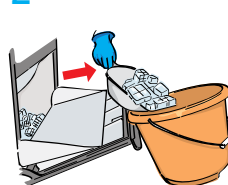
1 **SLUK FOR STRØMMEN**



TAG STIKKET UD

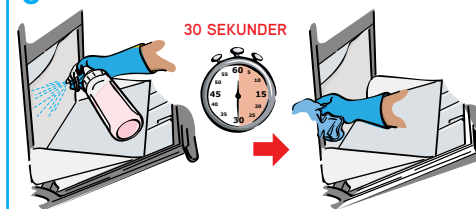
Sluk for strømmen og tag stikket ud.

2



Fjern resterende is med skovl eller lignende.

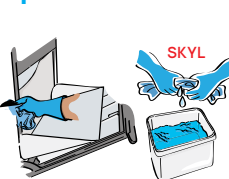
3



30 SEKUNDER

Rengør indvendige overflader med Suma Bac D10 – kontakttid min. 30 sek. Efterskyl med rent vand.

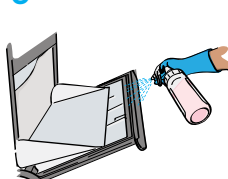
4



SKYL

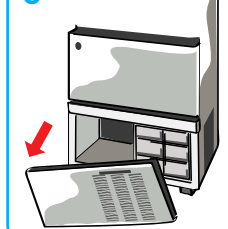
Desinficer overfladerne med Suma Bac D10. Virketid minimum 5 min. Efterskyl grundigt med rent vand.

5



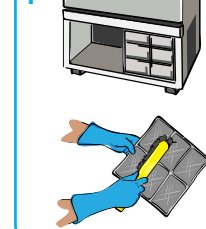
Rengør først og desinficer dernæst låge og tætningslister med Suma Bac D10 som angivet under punkterne 3 og 4.

6



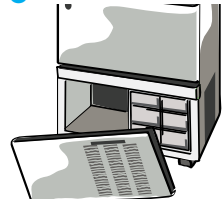
Fjern låge.

7



Tromle, lameller og eller filtre børstes med en ren børste.

8



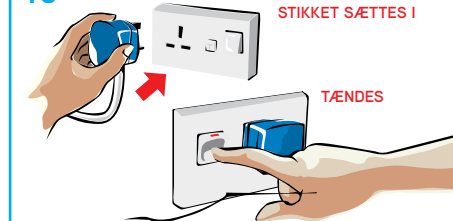
Installer filter og monter låge.

9



Rengør først og desinficer dernæst udvendige overflader med Suma Bac D10 som angivet under punkterne 3 og 4.

10



STIKKET SÆTTES I

TÆNDES

Tænd for maskinen.

