

Inventarmoppe Inventory mop

Metodekort

1

165516 - Universalrengøring
Multi-purpose cleaner



**168867 - Doseringshætte eller
1999904142 - doseringspumpe**
Dosing cap or dosing pump



100007839 - Inventarmoppe
Inventory mop



**Dosering ½ liter vand
– 2 ml sæbe til 10 mopper**
*Dosage ½ liter of water
– 2 ml of soap for 10 mops*





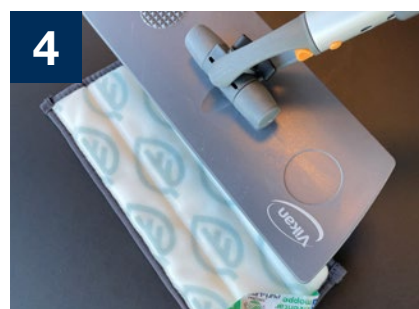
**Sæt 10 mopper foldet på
højkant i en inventarspand
og hæld halvdelen (250 ml)
overmopperne.**

*Fold the mops and put them in
a suitable bucket and wet the
mops with half of the solution
(250 ml)*



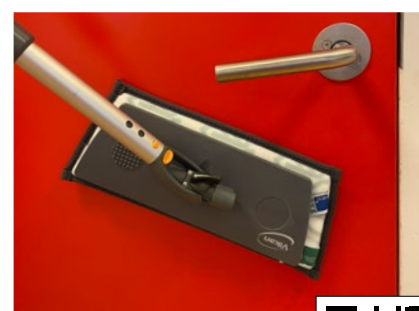
**Vend mopperne, og hæld
resten over mopperne. Efter
få minutter er mopperne klar
til brug.**

*Turn the mops and pour the
rest over the mops. After a
few minutes, the mops are ready
for use*



**Sæt moppen på fremføreren
(varenummer 9840) og
indstil skaftet vnr. 167156.**

*Place the mop on the extender
(9840) and adjust the handle
(167156)*



Aftør borde, whiteboard, døre osv. Wipe off tables, whiteboard, doors, etc.

